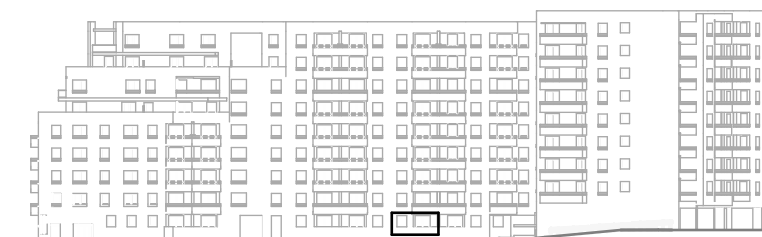
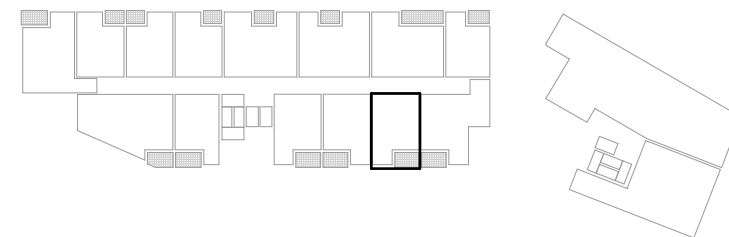


ULAZ	ETAŽA	STAN
B	0	06



DVOSOBNI STAN B006

1	ULAZNI P.	4,72	1,00	4,72
2	DB+KH+BL	23,14	1,00	23,14
3	KUPAONICA	4,54	1,00	4,54
4	SOBA	12,32	1,00	12,32
5	GOSP.	3,07	1,00	3,07
		47,79 m²		47,79 m²
6	LODA	5,72	0,75	4,29
		5,72 m²		4,29 m²

UKUPNO STAN: 52,08 m²

U IZVEDBI SU MOGUĆA ODSTUPANJA OD NAVEDENIH KVADRATURA 2%

INVESTITOR: **PROJECT 4 GOOD LIFE**
 STAMBENO - POSLOVNA GRAĐEVINA
"REMETINEČKA"
 k. č. br. 991/1 k. o. Blato Zagreb