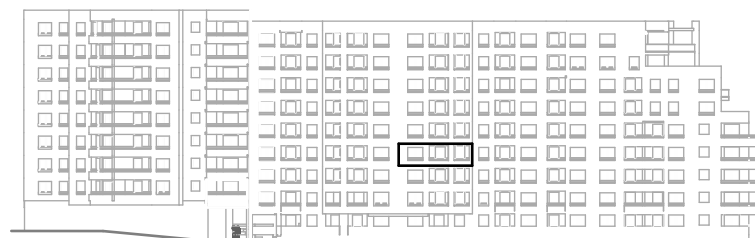
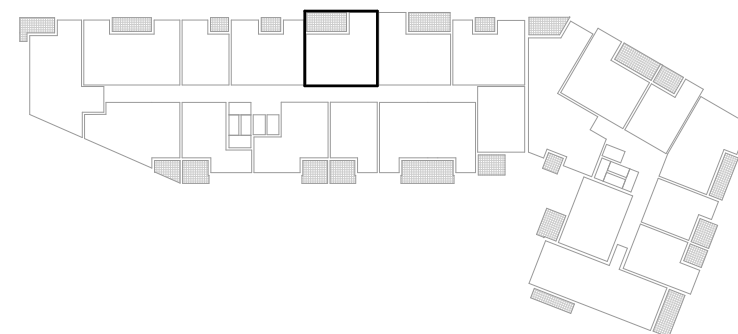

 ULAZ **B**    ETAŽA **3**    STAN **02**



**TROSOBNI STAN B302**

1	ULAZNI P.	7,90	1,00	7,90
2	DB+KH+DB	34,52	1,00	34,52
3	WC	2,41	1,00	2,41
4	KUPAONICA	4,79	1,00	4,79
5	SOBA 1	11,11	1,00	11,11
6	SOBA 2	8,63	1,00	8,63
		<b>69,36 m<sup>2</sup></b>		<b>69,36 m<sup>2</sup></b>
7	LOĐA	13,19	0,75	9,89
		<b>13,19 m<sup>2</sup></b>		<b>9,89 m<sup>2</sup></b>

**UKUPNO STAN: 79,25 m<sup>2</sup>**

U IZVEDBI SU MOGUĆA ODSTUPANJA OD NAVEDENIH KVADRATURA 2%

**INVESTITOR: PROJECT 4 GOOD LIFE**  
**STAMBENO - POSLOVNA GRAĐEVINA**  
**"REMETINEČKA"**  
 k. č. br. 991/1      k. o. Blato      Zagreb