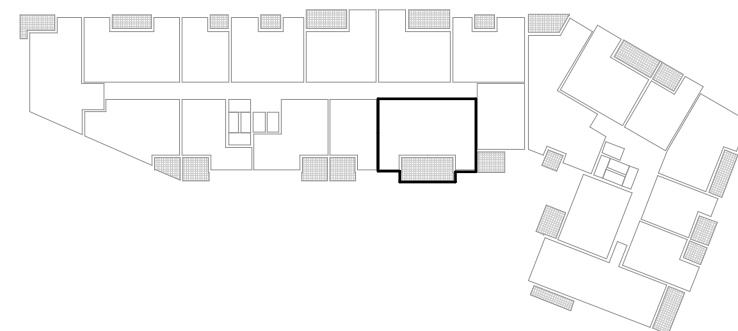


ULAZ ETAŽA STAN
 B 4 06



ČETVEROSOBNI STAN B406

1	DB+KH+DB	36,92	1,00	36,92
2	KUPAONICA 1	4,69	1,00	4,69
3	KUPAONICA 2	7,08	1,00	7,08
4	SOBA 1	12,22	1,00	12,22
5	SOBA 2	13,97	1,00	13,97
6	SOBA 3	14,78	1,00	14,78
7	DEGAŽMAN	8,11	1,00	8,11
		97,77 m²		97,77 m²
8a	LOĐA	10,44	0,75	7,83
8b	BALKON	9,22	0,50	4,61
		19,66 m²		12,44 m²

UKUPNO STAN: 110,21 m²

U IZVEDBI SU MOGUĆA ODSUPANJA OD NAVEDENIH KVADRATURA 2%

INVESTITOR: PROJECT 4 GOOD LIFE
 STAMBENO - POSLOVNA GRAĐEVINA
"REMETINEČKA"
 k.č. br. 991/1 k.o. Blato Zagreb

