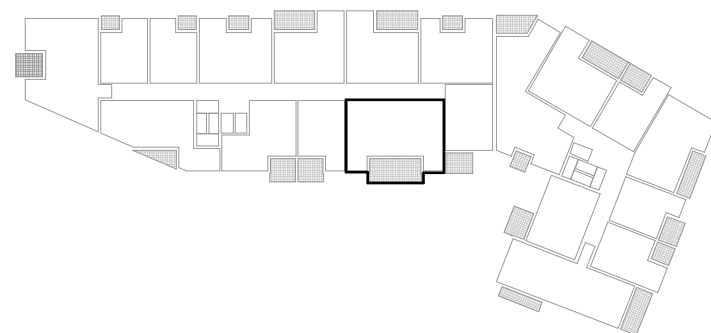



 ULAZ **B**    ETAŽA **6**    STAN **06**



### ČETVEROSOBNI STAN

B606

1	DB+KH+DB	36,92	1,00	36,92
2	KUPAONICA 1	4,69	1,00	4,69
3	KUPAONICA 2	7,08	1,00	7,08
4	SOBA 1	12,22	1,00	12,22
5	SOBA 2	13,97	1,00	13,97
6	SOBA 3	14,78	1,00	14,78
7	DEGAŽMAN	8,11	1,00	8,11
		<b>97,77</b>	<b>m<sup>2</sup></b>	<b>97,77</b>
8a	LOĐA	10,44	0,75	7,83
8b	BALKON	9,22	0,50	4,61
		<b>19,66</b>	<b>m<sup>2</sup></b>	<b>12,44</b>

**UKUPNO STAN:**

**110,21** m<sup>2</sup>

U IZVEDBI SU MOGUĆA ODSUTANJA OD NAVEDENIH KVADRATURA 2%

INVESTITOR:

PROJECT 4 GOOD LIFE

STAMBENO - POSLOVNA GRAĐEVINA

**"REMETINEČKA"**

k.č.br. 991/1

k.o. Blato

Zagreb

0 1 2 3 4 5 6 7 8 9 10

