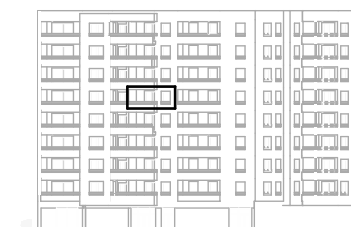
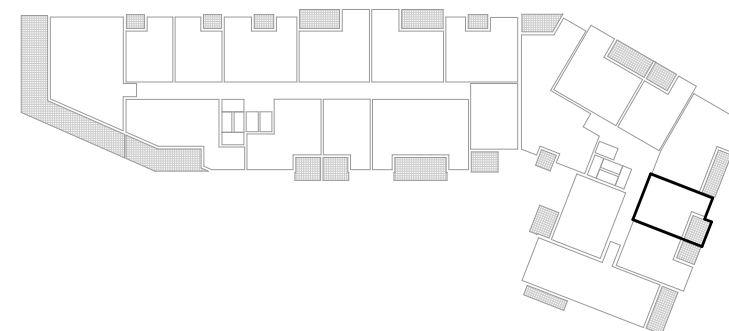



 ULAZ **C** ETAŽA **5** STAN **04**



DVOSOBNI STAN **C504**

1	ULAZNI P.	4,55	1,00	4,55
2	DB+KH+BL	23,56	1,00	23,56
3	KUPAONICA	4,63	1,00	4,63
4	SOBA	11,57	1,00	11,57
		44,31 m²		44,31 m²
5	LOBA	9,18	0,75	6,89
		9,18 m²		6,89 m²

UKUPNO STAN: **51,20 m²**

U IZVEDBI SU MOGUĆA ODSTUPANJA OD NAVEDENIH KVADRATURA 2%

INVESTITOR: PROJECT 4 GOOD LIFE
 STAMBENO - POSLOVNA GRAĐEVINA
"REMETINEČKA"
 k. č. br. 991/1 k. o. Blato Zagreb

